

# I Boletim do PDE Interativo

Maio/ 2012

MEC/ SEB/ DAGE/ CGGE

## Apresentação

Este boletim apresenta os primeiros resultados obtidos após a disponibilização do PDE Interativo para todas as escolas, em março de 2012.

Esta ferramenta de gestão tem como principal objetivo auxiliar as escolas a construir um planejamento estratégico e que, a partir da elaboração e implementação do plano de ação, a equipe escolar possa aperfeiçoar o seu modelo de gestão democrática, aprimorar as suas práticas pedagógicas e administrativas e melhorar os resultados.

## Informações gerais

### Origem dos dados

Dimensão 4 – Gestão

Subdimensão 4.1 – Direção

Cadastros disponíveis: 105.075 escolas

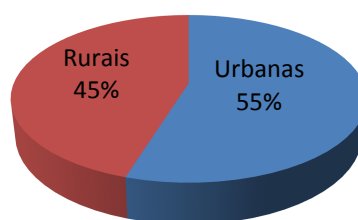
### Localização das escolas

- 57.563 urbanas (54,8%)

- 47.476 rurais (45,2%)

- 36 não identificadas

Localização das escolas

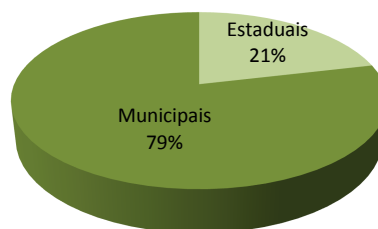


### Redes

- 22.413 escolas estaduais (21,3%)

- 82.661 escolas municipais (78,7%)

Redes



### Distribuição regional

- Centro-Oeste: 6.421 (6,1%)

- Norte: 12.731 (12,1%)

- Nordeste: 49.148 (46,8%)

- Sul: 14.706 (14%)

- Sudeste: 22.069 (21%)

Importante ressaltar que, embora mais de 100 mil diretores já tenham sido cadastrados e, portanto, as escolas já estejam aptas a realizar o seu plano, nem todas concluíram a Dimensão 4 – Gestão, razão pela qual o número de respostas nos itens abaixo é diferente do total de cadastrados disponíveis.

Do total de escolas que já iniciou a elaboração do PDE Interativo, a maioria é das redes municipais e, quase metade, da região Nordeste. Quanto à localização, surpreende positivamente que mais de 45% das escolas sejam rurais, haja vista as conhecidas dificuldades de acesso à internet.

No caso da distribuição regional, a participação relativa é próxima à configuração do universo de estabelecimentos de ensino cadastrados no Educacenso 2011. Apenas no caso das regiões Nordeste e Sudeste há uma diferença percentual, uma vez que, no primeiro caso, as escolas do NE correspondem a 39% do total de escolas, enquanto o Sudeste participa com 30,4% (Censo 2011).

# I Boletim do PDE Interativo

Maio/ 2012

MEC/ SEB/ DAGE/ CGGE

O primeiro conjunto de informações extraídas do PDE Interativo refere-se ao perfil do gestor principal da escola. Importante destacar que o sistema apresenta também dados sobre outros membros da equipe gestora, como vice-diretor, coordenador pedagógico etc. Os dados apresentados aqui referem-se, exclusivamente, às pessoas indicadas como diretores(as).

## Perfil do Diretor

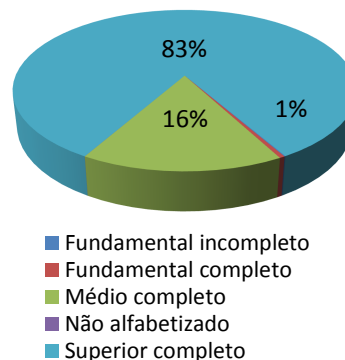
Respostas: 77.366 diretores

- 73 com Fundamental incompleto (0,1%)
- 333 com Fundamental completo (0,4%)
- 12.420 com Médio completo (16,1%)
- 8 não alfabetizados (0%)
- 64.532 com Superior completo (83,4%)

Embora não possua significância estatística, surpreende a identificação de oito diretores declarados não alfabetizados – dado que merece ser confirmado por telefone ou e-mail.

Chama a atenção também que mais de 16% dos diretores possuam apenas o Ensino Médio completo e outros 0,5% com o Ensino Fundamental (completo ou incompleto). No que tange à localização, constata-se que desses 12.826 mil diretores, 2.229 encontram-se à frente de escolas urbanas e a grande maioria (10.600) em escolas rurais.

### Escolaridade



## Tempo que exerce a função na escola

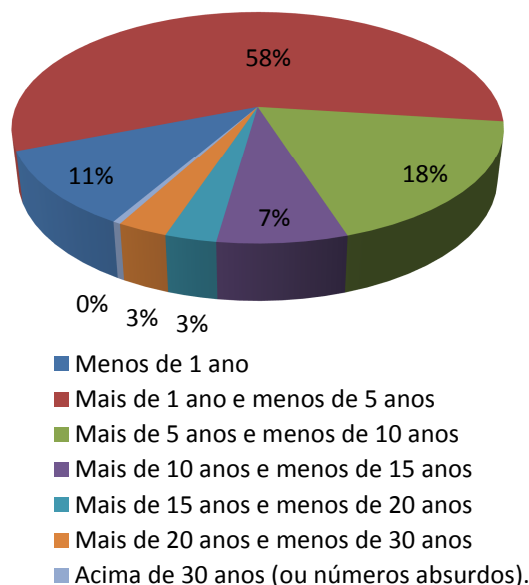
Respostas: 51.500

- Menos de 1 ano - 5.488
- > 1 ano e < 5 anos - 29.878
- > 5 anos e < 10 anos - 9.293
- > 10 anos e < 15 anos - 3.700
- > 15 anos e < 20 anos - 1.468
- > 20 anos e < 30 anos - 1.447
- > 30 anos – 226

Neste caso, constata-se que 68,7% exercem a função de gestor escolar, na mesma escola, há menos de 5 anos, e outros 25,2% o fazem há mais 5 anos e menos de 15 anos.

De modo geral, portanto, pode-se inferir uma elevada rotatividade dos gestores e/ou a existência de um grupo menos experiente na função.

### Tempo que exerce a função na escola



# I Boletim do PDE Interativo

Maio/ 2012

MEC/ SEB/ DAGE/ CGGE

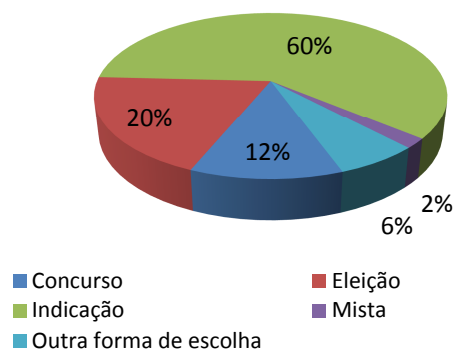
## Forma de escolha

Respostas: 64.502

- 7.607 por concurso (11,8%)
- 12.622 por eleição (19,6%)
- 38.841 por indicação (60,2%)
- 1.230 por formas mistas (1,9%)
- 4.202 por outras formas (6,5%)

As respostas mostram que a maioria dos diretores assumiu o cargo por indicação e outros 31,4% o fizeram por meio de concurso ou eleição.

Forma de escolha

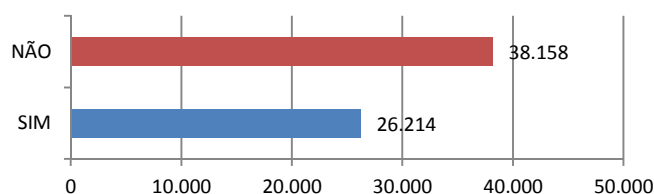


## Conhece a Escola de Gestores?

Respostas: 64.372

- Sim: 26.214 (40,7%)
- Não: 38.158 (59,3%)

Conhece a Escola de Gestores?

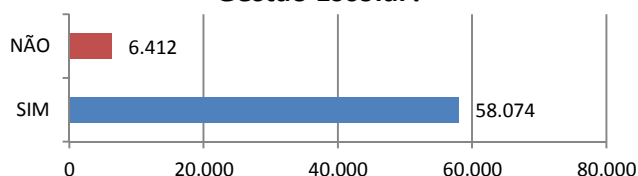


## Deseja participar de um curso a distância com ênfase em Gestão Escolar?

Respostas: 64.486

- Sim: 58.074 (90,1%)
- Não: 6.412 (9,9%)

Gostaria de participar de curso sobre Gestão Escolar?



Há um contingente ainda significativo de gestores escolares que não conhece o programa Escola de Gestores, mas a grande maioria, 90,1% manifestou interesse em participar de cursos à distância com ênfase em Gestão Escolar, o que sinaliza uma janela de oportunidade para os programas de formação com este enfoque. Esta resposta tem correlação também com o tempo de exercício na função, indicada anteriormente.

## Avaliação qualitativa

No que tange à autoavaliação, a subdimensão "4.1 Direção" do PDE Interativo aborda dois temas: Liderança e Acompanhamento. O sistema aponta situações consideradas desejáveis e as respostas variam em relação à frequência com que o gestor realiza ou vivencia aquelas situações.

A análise deste tipo de avaliação merece algumas ressalvas, havendo pelo menos duas atitudes que podem enviesar os resultados: o gestor fazer uma avaliação muito positiva sobre si mesmo e/ou ele assinalar o mesmo padrão de resposta, por exemplo, por resistência à reflexão, incompreensão da questão ou falta de tempo.

# I Boletim do PDE Interativo

Maio/ 2012

MEC/ SEB/ DAGE/ CGGE

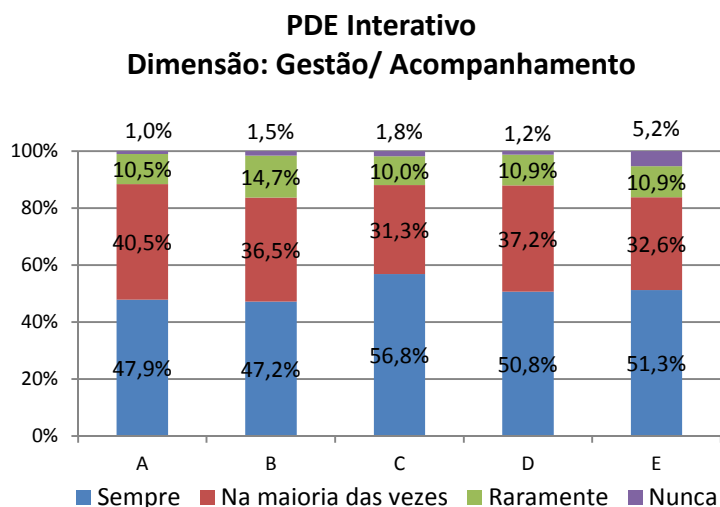
## Tema: Acompanhamento

As perguntas apresentadas pelo sistema e o percentual de resposta para cada uma encontram-se descritas abaixo e são seguidas de um gráfico que ilustra o padrão de resposta.

PERGUNTAS	Sempre	Na maioria das vezes	Raramente	Nunca
a) A direção (*) acompanha o desempenho dos professores e o desenvolvimento de seus programas curriculares?	47,9%	40,5%	10,5%	1,0%
b) A direção (*) organiza espaço e tempo para que os membros da equipe escolar se reúnam, troquem experiências, estudem e planejem?	47,2%	36,5%	14,7%	1,5%
c) A direção (*) participa das assembleias escolares, supervisionando o bom andamento dos trabalhos?	56,8%	31,3%	10,0%	1,8%
d) A direção (*) é informada sobre a eficácia das atividades de ensino desenvolvidas pelos professores?	50,8%	37,2%	10,9%	1,2%
e) Os supervisores ou coordenadores pedagógicos (*) orientam os professores para o alinhamento entre suas práticas docentes e os objetivos e metas da escola?	51,3%	32,6%	10,9%	5,2%

Constata-se sem dificuldades que a auto-percepção dos diretores sobre suas atitudes é, de modo geral, positiva, uma vez que predominam as respostas “sempre” e “na maioria das vezes”.

A questão mais bem avaliada refere-se à participação em assembleias escolares (“c”) e a menos bem avaliada refere-se à organização de espaços e tempos para trocas entre a equipe escolar (“b”).



# I Boletim do PDE Interativo

Maio/ 2012

MEC/ SEB/ DAGE/ CGGE

## Tema: Liderança

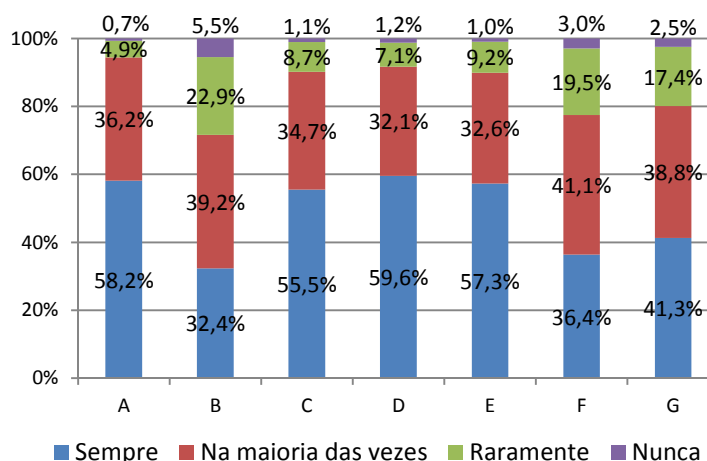
As perguntas apresentadas pelo sistema e o percentual de resposta para cada uma encontram-se descritas abaixo e são seguidas de um gráfico que ilustra o padrão de resposta.

PERGUNTA	Sempre	Na maioria das vezes	Raramente	Nunca
a) O(A) diretor(a), no contato com professores, (*) expressa sua confiança na capacidade de aprendizagem dos estudantes?	58,2%	36,2%	4,9%	0,7%
b) A direção (*) providencia atualização para o seu pessoal docente, técnico e administrativo?	32,4%	39,2%	22,9%	5,5%
c) O(A) diretor(a) (*) lidera a definição de normas de comportamento entre os membros da equipe escolar?	55,5%	34,7%	8,7%	1,1%
d) O(A) diretor(a) (*) permanece na escola durante o período de atividades escolares?	59,6%	32,1%	7,1%	1,2%
e) A direção (*) esclarece as atribuições individuais e expressa a sua expectativa em relação aos membros da equipe escolar?	57,3%	32,6%	9,2%	1,0%
f) Os profissionais da escola (*) são valorizados por meio de mecanismos de profissionalização e responsabilização?	36,4%	41,1%	19,5%	3,0%
g) O diretor (*) envolve-se em atividades organizadas pela comunidade?	41,3%	38,8%	17,4%	2,5%

Por fim, no que tange à autoavaliação dos gestores sobre sua conduta de Liderança, as respostas demonstram um padrão diferente, mais variável, em relação às respostas anteriores.

A situação mais bem avaliada refere-se à confiança expressa na capacidade de aprendizagem dos estudantes ("a"), enquanto a menos bem avaliada diz respeito à atualização da equipe ("b").

PDE Interativo  
Dimensão: Gestão/ Liderança



No casos dessas duas perguntas qualitativas, é possível inferir que, em relação aos riscos assinalados inicialmente há, de fato, uma percepção positiva dos diretores sobre o trabalho que eles realizam na escola. Todavia, as avaliações não corresponderam a uma padrão de resposta único que pudesse indicar, por exemplo, baixo nível de reflexão. Neste sentido, pode-se considerar que o PDE Interativo cumpre um dos seus objetivos, qual seja, auxiliar a equipe escolar no processo de avaliação crítica e eventual mudança de postura em relação a situações específicas.